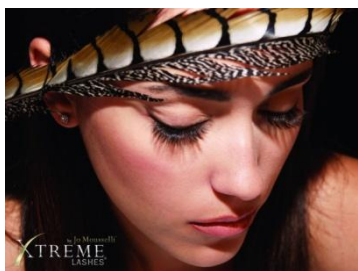


Extension de cils (design naturel)

Rehausser le regard sans être vu

La pose des extensions de cils XtremeLashes® est réalisée dans des conditions optimales pour garantir une prestation sécuritaire. Chacune de nos Lash Stylist applique une procédure clairement définie pour Révéler Votre Regard ! Notre colle FlexFusion certifiée ISO 13485:2003 a été conçue selon de hauts standards de sécurité, de qualité et de performance par une équipe de scientifiques, de médecins et d'experts en extensions de cils. Sans carbone noir, sans solvant et sans latex, elle présente la synergie entre la flexibilité, la sécurité, la durabilité, la longévité et un collage propre.



Afin de maximiser la durée de vie de vos nouvelles extensions, nous vous conseillons de suivre les conseils d'entretien suivants:

PENDANT les premières 48 heures suivant la pose

- Evitez d'exposer vos extensions de cils à l'eau, au sauna, aux vapeurs ou à une forte chaleur.
- Pensez à être délicat dans tous vos gestes. Ne tirez jamais sur vos extensions de cils. Ne frottez pas vos yeux.
- Veuillez ne pas appliquer de produits cosmétiques sur vos cils ou en bordure de paupière.
- Nous vous conseillons de dormir dans une position qui ne gêne pas vos cils afin d'éviter qu'ils ne s'emmêlent entre eux pendant le process de séchage.
- Evitez tout traitement cosmétique sur le contour de l'oeil.

48 heures APRES la pose

- Nettoyez/démaquillez vous quotidiennement les cils et la paupière avec la Lotion Botanique XtremeLashes® à l'aide des Applicateurs Sans Fibres afin d'assurer une hygiène et une santé optimales de vos cils.
- N'utilisez pas de mascaras waterproof et des produits cosmétiques à corps gras. Veuillez utiliser les Mascaras Volume et Allongeurs spécialement conçus pour les extensions de cils Xtreme.
- Appliquez les Mascaras Xtreme du milieu vers la pointe de vos cils. Ne touchez pas le bord de vos paupières.
- Pour des cils soyeux et bien hydratés, utilisez le Coating XtremeLashes® (Soin Protecteur) en petite quantité 1 à 2 fois par semaine.
- Utilisez le Recourbe Cils Chauffant XtremeLashes® pour un effet doux. N'utilisez PAS de recourbe cils mécanique car il peut casser vos cils naturels et vos extensions.

Extension de cils – Design naturel (50 cils par œil – 1h30) : 129€

Extension de cils – Volume et longueur (80 cils par œil – 2h) : 189€

Remplissage (à 15 jours) : 45€

Remplissage (à 3 semaines) : 79€

Remplissage (à 1 mois) : 99€



Réhaussement de cils



Le Réhaussement de cils (ou recourbement de cils) est un bouleversement total dans l'art de traiter vos cils.

Contrairement à la permanente des cils qui fait intervenir l'utilisation de petits rouleaux, nous appliquons des formes en silicone sur la paupière. Puis, un travail cil à cil est pratiqué pour arriver à une apparence unique : des cils plus longs, plus denses et recourbés vers le haut.

Le rehaussement de cils est une excellente alternative à l'extension de cils. Ce sont vos propres cils qui sont traités en toute innocuité et tout votre regard qui s'en trouve sublimé. En effet, grâce à cette technique, vos cils sont complètement soulevés depuis leur racine.

Le procédé de rehaussement de cils dure seulement 45 minutes et les effets restent visibles environ 8 semaines.

Tarif : 60 €

Teinture de cils/sourcils

La teinture de cils teinte les cils et les gaine légèrement.

Le but ? se passer de mascara. Facile, durable et bluffant de naturel. Concrètement, une teinture de cils prend une vingtaine de minutes, grand maximum.

Le résultat tient environ 4 semaines.

Pendant ces 4 semaines, on ne touche pas à ses cils : zéro mascara, zéro démaquillant ... et le bonheur de se lever chaque matin avec un regard de biche !

Pour celles qui veulent gagner du temps le matin. Celles qui partent en vacances est veulent être parfaites en toutes circonstances. Celles enfin qui ont des cils clairs et veulent électriser leur regard (oui, carrément).

Tarif : teinture cils : 18 € - teinture sourcils : 12 €